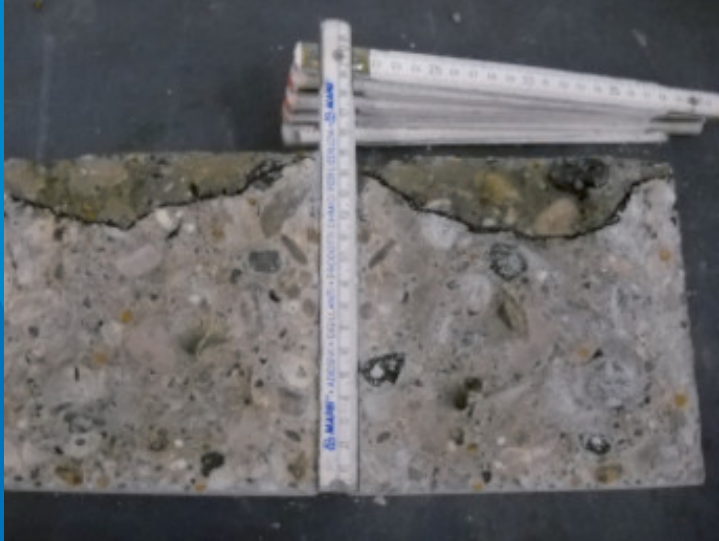


IDROCRETE KR 1000

Кристализираща добавка за водоупътен бетон



ОПИСАНИЕ

Idrocrete KR 1000 е прахообразна добавка, съставена от специални хидрофилни компоненти, които при добавяне към бетоновата смес, намаляват пропускливостта на втвърдения бетон.

Idrocrete KR 1000 е сертифициран от Британски съвет за сертифициране на строителни системи и материали (BBA) като част от „Mapei Idrocrete System“, сертификат № 20/5754.

ОБЛАСТИ НА ПРИЛОЖЕНИЕ

Idrocrete KR 1000 може да се използва с всеки вид бетон, когато се изисква намаляване на пропускливостта. След добавяне на **Idrocrete KR 1000** към сместа, той реагира с водата през цялата продължителност на експлоатационния живот на бетона.

Idrocrete KR 1000 може да се използва за създаване на бетон, който е устойчив на агресивни среди. Винаги трябва да се спазва специфицирания клас на експозиция на бетона и продуктът не може да се използва за компенсиране на лошо проектиран състав на бетона. За да получите гарантирани резултати, **Idrocrete KR 1000** трябва да се използва само в бетон с правилно проектиран състав, при спазване на две основни правила за производството на непроницаем бетон, които са водо-циментов фактор, по-нисък от 0.45, и адекватно време за мокро втвърдяване.

Idrocrete KR 1000 може успешно да се използва за производство на бетон за следните приложения:

- язовири;
- мостове;
- автомобилни паркинги;
- резервоари за съхранение;
- тръби и пилоти;
- подпорни стени;
- тунели;
- морски конструкции;
- сутерени и фундаменти;
- плувни басейни;
- сглобяеми елементи;
- водоупътни бетонни сутерени (weiße Wanne).

ТЕХНИЧЕСКИ ХАРАКТЕРИСТИКИ

Idrocrete KR 1000 е смес от активни съставки, които в присъствието на вода, преобразуват страничните продукти от хидратацията на цимента в кристали, намаляващи поръзността и микропукнатините в бетона.

Idrocrete KR 1000 намалява пропускливостта на бетона. От проведените лабораторни изпитвания е видно, че с добавяне на **Idrocrete KR 1000** към бетона се намалява капиларната му абсорбция и по такъв начин става по-устойчив на хидростатично налягане.

Способността за запълване на пукнатини на **Idrocrete KR 1000** позволява затваряне на микропукнатини до 0.4 мм.

МЕТОД НА ПОЛАГАНЕ

За осигуряване на оптимална хомогенизация на продукта е препоръчително **Idrocrete KR 1000** да се добавя, както следва по-долу:

- **ГЛТ:** прахообразният **Idrocrete KR 1000** се разпръсква директно върху лентата за груби инертни материали на етапа на зареждане.
 - **Бетонен миксер:** **Idrocrete KR 1000** се добавя заедно с останалите бетонни съставки и се разбърква както при стандартното производство.
 - **Бетоновоз:** **Idrocrete KR 1000** се добавя в барабана на бетоновоза заедно с малко количество вода и се разбърква внимателно, преди зареждане на бетона.
 - **Суспензия:** в случай на бетонови смеси с ниско водно съдържание, препоръчително е да се приготви каша от вода и **Idrocrete KR 1000**, която след това се добавя към бетона, за улесняване на равномерното разпределяне на продукта в сместа.
- Отчетете добавената вода при подготовката на бетоновата смес съобразно нейния клас и консистенция.

СЪВМЕСТИМОСТ С ДРУГИ ПРОДУКТИ

Idrocrete KR 1000 е съвместим с всички добавки от MAPEI, използвани за производството на висококачествен бетон, и по-конкретно:

- WR и HRWR добавки от гамите **Mapoplast**, **Mapefluid** и **Dynamon**;
- добавки, забавящи втвърдяването от гамата **Mapetard**, за удължаване и поддържане на обработваемостта на бетона;
- добавки, ускоряващи втвърдяването и без съдържание на хлориди от гамата **Mapefast**, за постигане на изключително висока механична якост след кратки цикли на втвърдяване, дори в условия на студен климат;
- добавки, модифициращи вискозитета от гамите **Viscostar** и **Viscofluid**, използвани за производство на самоуплътняващ се бетон;
- порообразуващият агент **Expancrete**, използван за производство бетон с компенсирано свиване;
- въздуховъвличащи добавки от гамата **Mapesair AE**, използвани за производство на бетон, устойчив на цикли на замръзване и размразяване;
- ускорител на втвърдяването за торкрет бетон без съдържание на алкали от гамата **Mapequick AF**;
- кофражни масла от гамите **Mapeform**, **Mapeform Eco** и **DMA**, за сваляне на кофражните форми от бетон;
- агенти, подобряващи втвърдяването, от гамата **Mapecure**, използвани за намаляване на риска от появата на пукнатини поради пластично свиване на бетона.

ДОЗИРОВКА

Дозировка по тегло

Препоръчителната доза за **Idrocrete KR 1000** е 1-3 кг/100 кг от циментовите материали.

Преди използване на различни дозировки от препоръчаните по-горе, трябва да се извършат предварителни проби върху бетон и във всички случаи, само след консултация с Техническия отдел на MAPEI.

Във всеки случай препоръчваме провеждането на предварителни лабораторни тестове преди индустриалната употреба на продукта.

ОПАКОВКА

Idrocrete KR 1000 се предлага във водоразтворими пакети от по 20 кг и по 4 кг.

СЪХРАНЕНИЕ

Idrocrete KR 1000 запазва свойствата си в продължение на най-малко 12 месеца, ако се съхранява в запечатаната си оригинална опаковка, защитена от влага.

ИНСТРУКЦИИ ЗА БЕЗОПАСНОСТ И ПОДГОТОВКА

Инструкциите за безопасна употреба на нашите продукти, могат да се намерят в най-актуалната версия на листовите за безопасност, налични на нашия уеб сайт www.mapei.bg.
ПРОДУКТ ЗА ПРОФЕСИОНАЛНА УПОТРЕБА.

ТЕХНИЧЕСКИ ДАННИ (типични стойности)

ХАРАКТЕРИСТИКИ НА ПРОДУКТА

Консистенция:	прахообразна
Цвят:	сив
Плътност (г/см ³):	2.2 ± 0.1
Класификация съгласно EN 934-2:	водоустойчива добавка, таблица 9
Хлориди, разтворими във вода съгласно EN 480-10 (%):	< 0.1 (отсъстващи съгласно EN 934-2)
Съдържание на алкали (като еквивалент на Na ₂ O) съгласно EN 480-12 (%):	≤ 23

ВНИМАНИЕ

Всички технически детайли и препоръки, които се съдържат в този технически лист, отговарят на знанията и широкия опит на фирмата и трябва да се взимат под внимание при всички обстоятелства само като указание и предмет на потвърждение след дългосрочно практическо приложение. По тази причина, всеки който използва този продукт, трябва предварително да се увери, че това е подходящият продукт за това приложение. Във всеки случай, потребителят носи отговорност за последиците, произтичащи от употребата му.

Моля направете справка с най-актуалната версия на техническите спецификации, налична на нашия уеб сайт www.mapei.bg

ПРАВНА ЗАБЕЛЕЖКА

Съдържанието на тази техническа карта с данни ("TDS") може да бъде копирано в друг документ, свързан с проекта, но полученият документ не трябва да допълва или да замества изискванията съгласно TDS, в сила по време на инсталирането на продукта на MAPEI.

Най-актуалната TDS може бъде свалена от нашия уеб сайт www.mapei.bg.

ВСЯКА ПРОМЯНА НА ИЗРАЗИТЕ ИЛИ ИЗИСКВАНИЯТА, СЪДЪРЖАЩИ ИЛИ ПРОИЗВОДНИ ОТ ТАЗИ TDS, ИЗКЛЮЧВА ОТГОВОРНОСТТА НА MAPEI.

7804-9-2022-BGN

Всяко възпроизвеждане на текстове, снимки и илюстрации, публикувани тук, е забранено и подлежи на наказателно преследване

